



Blowflex Easy

Blowflex Easy ist eine ionisierende Inline-Luftdüse zum Neutralisieren und Reinigen verschiedenster Oberflächen. Die Düse wird mit 24V Gleichspannung betrieben und enthält alle Teile zur Hochspannungserzeugung. Aufgrund einer speziellen patentierten Hochfrequenz-Hochspannungserzeugung arbeitet sie hocheffizient. Eine grüne LED zeigt an, wenn die Düse in Betrieb ist.

Die Düse wird mit einem Schnellverschluss für 8mm Standardschlauch geliefert. Bei Bedarf kann dieser gegen einen Schlauchnippel mit 1/4" BSP Gewinde ausgetauscht werden.

Die Düse kann mithilfe der Universalhalterung von Simco-Ion, der M8-Gewindebohrungen unten oder der 6-mm-Löcher seitlich an die jeweilige Arbeitssituation angepasst werden. Bei Verwendung der seitlichen Löcher ist die zusätzliche Abdeckplatte vorgesehen, um das Gehäuse zu vervollständigen.

Das Gehäuse ist Staub- und Wassergeschützt nach IP67 und somit geeignet für Umgebungen, in denen häufig gereinigt wird.

Um eine effiziente Verteilung ionisierter Luft für viele Anwendungen zu ermöglichen, ist eine breite Palette von Luftausgängen verfügbar.



Simco-Ion Netherlands

Postbus 71
Lochem, The Netherlands NL-7240 AB
Tel: +31 (0)573 288333
Fax: +31 (0)573 257319
general@simco-ion.nl
www.simco-ion.nl

Technische Spezifikationen

Notwendige Ernährung

Versorgungsspannung	24V DC nominal
Strom absorbiert	Max. 0,3 A DC
Verbindung	M12, female, 5 pole

Eingang

Druckluft	1 - 7 bar (15 - 100 PSI) Sauber und frei von Feuchtigkeit und Öl
Verbindung	G1 / 4" Innengewinde und 8 mm Schlauchanschluss

Ausgang

Verbindung	G (= BSPP) 1/4" Innengewinde
------------	------------------------------

Umgebung

Benutzen	Industrielle Verwendung in Innenräumen
Schutzgrad	IP66
Umgebungstemperatur	0 - 55 °C
Ionenbilanz	+/- 30V mit Metalldüse

Status -Anzeige

- Grüne LED	Aus - Keine Versorgungsspannung verfügbar Ein - Versorgungsspannung vorhanden
-------------	--

Mechanisch

Abmessungen ohne Anschlussmaterial	Blowflex	Mit Montage Fuß (breit)
Länge	98 mm	98 mm
Breite	27,3 mm	50 mm
Höhe	53,2 mm	56,2 mm

Gewicht	180 g
---------	-------

Gehäuse	PC-ABS / PUR
---------	--------------

Universalhalterung	PA66/6
--------------------	--------

Optionale Konfigurationen für den Luftausgang:

+ Basic

Input: 8 mm Schnellverschluss für Standardschlauch
Output: ¼" BSP



+ In-Line

Input: 8 mm Schnellverschluss für Standardschlauch
Output: 8 mm Schnellverschluss für Standardschlauch
Maximal 500 mm Schlauch mit Ø 8mm können am Ausgang angeschlossen werden, um die ionisierte Luft zur benötigten Stelle zu führen. Das Schlauchende kann mit einer Düse versehen werden.



+ Inside

Input: 8 mm Schnellverschluss für Standardschlauch
Output: Edelstahlrohr ¼", gerade oder gebogen, benutzerdefinierte Länge bis zu 900 mm. Diese Konfiguration wird üblicherweise zur Reinigung von Hohlräumen, zB. Flaschen, genutzt.



+ Round (plastic)

Input: 8 mm Schnellverschluss für Standardschlauch
Output: Runddüse mit kegelförmigem Luftaustritt
Wird zur direkten Oberflächenreinigung oder zum Neutralisieren kleiner Teile benutzt.



+ Round (stainless steel)

Input: 8 mm Schnellverschluss für Standardschlauch
Output: Runddüse mit kegelförmigem Luftaustritt
Wird zur direkten Oberflächenreinigung oder zum Neutralisieren kleiner Teile unter harten Umgebungsbedingungen benutzt.



+ Flat

Input: 8 mm Schnellverschluss für Standardschlauch
Output: Eine Flachdüse mit flach geformtem Ausströmmuster



Typisch für Anwendungen zum Neutralisieren und Reinigen flacher Oberflächen und zum Separieren von Bögen

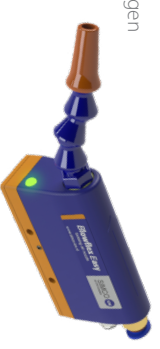
+ Spot

Input: 8 mm Schnellverschluss für Standardschlauch
Output: Runddüse mit punktförmigen Ausgang
Speziell für hohe Blaskräfte auf kleiner Fläche



+ Flex-line

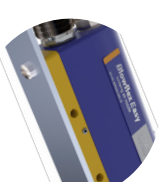
Input: 8 mm Schnellverschluss für Standardschlauch
Output: Flexline bis zu 500 mm Länge
Eine Flexline kann verwendet werden, um ionisierte Luft auf unregelmäßig geformte Produkte zu verteilen.
Die Flexline kann nicht von Simco bezogen werden. Bestellen Sie die Grundkonfiguration



Universalfestigung
schmal



Universalfestigung
breit



flache seitliche
Montage



seitliche montage