



# Cleanflex Easy

Die Ionensprühpistole CleanFlex Easy kann zum Reinigen und Neutralisieren von Oberflächen verwendet werden.

Durch ihre einzigartigen Eigenschaften, die bei keiner anderen Ionensprühpistole zu finden sind, wird sie sehr vielseitig einsetzbar. Ergonomischer Handgriff, Pistol- oder Stabform für Arbeiten mit Balancer, geringer Luftverbrauch, niedriger Geräuschpegel, besseres Abblasen, alle Funktionen im Einzelnen:

## Produkteigenschaften

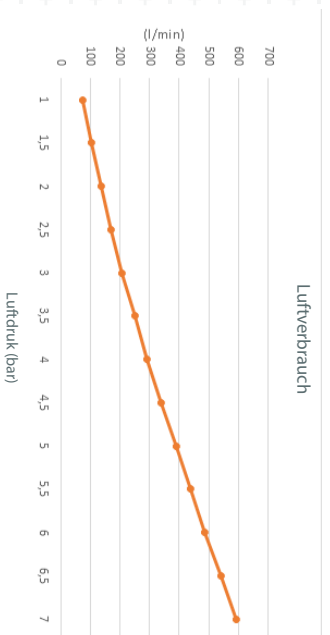
- +** **24V DC Eingangsspannung und integriertes Hochspannungsnetzteil** Die CleanFlex Easy wird mit 24 V betrieben, die einfach über ein Standardkabel mit M12-Stecker angeschlossen werden. Kein umständliches Hochspannungskabel und große Transformatoreinheit, wie sie in traditionellen Ionisationspistolen zu sehen ist.
- +** **Leichtgewicht** Das langlebige Kunststoffgehäuse und die gut konstruierte Gewichtsverteilung macht sie zu einer ausgewogenen, bequemen Pistole.
- +** **Ergonomisches Design** Der Griff wurde sowohl für Frauen- als auch für Männerhände entwickelt und hat einen weichen Griff und eine Grifffixierung, wodurch die Pistole ohne Muskelverspannungen sehr leicht zu halten ist.
- +** **Vollflächiger Auslöser (kein RSI-Syndrom an einem Finger)** Der Luftstrom wird mit einem großflächigen Auslöser gesteuert, wodurch die Bedienung sehr bequem erfolgt. Keine Belastung eines einzelnen Fingers wie bei herkömmlichen Ionisationspistolen.
- +** **Optionaler Spiralschlauch** Die Pistole kann mit einem gewickelten Luftschauch mit integriertem 24V Kabel verwendet werden für Operationen, die einen größeren Bereich abdecken müssen. Der Schlauch passt sich an und fährt mit der Bewegung des Bedieners mit und reduziert so die Gefahr des versehentlichen Auslösens.
- +** **Standard-Druckluftschlauch 8 mm** Ein Standard-Luftschauch mit 8 mm Durchmesser kann werkzeuglos schnell mit der Pistole verbunden werden. Keine Schlauchschellen,

Minimierung möglicher Verletzungen.

- +** **70° einstellbarer Düsenwinkel** Die Luftstromdüse kann auf 4 Positionen fixiert werden, die einen Bereich von 70° abdecken, wodurch es möglich wird, den Durchfluss in die optimale Richtung zum Erzielen der besten Reinigungsergebnisse einzustellen und die Ergonomie für den Bediener zu optimieren.
- +** **Flexible Spitze** Die Spitze der Blasdüse besteht aus flexiblem, beständigem Polyurethan. Dies minimiert das Risiko einer Beschädigung des zu reinigenden Objekts, wenn die Spitze versehentlich auf die Oberfläche trifft.
- +** **Sichere Blasdüsenöffnung** Die Düsenöffnung wurde als Ring konstruiert, somit ist es unmöglich, den gesamten Luftstrom an der Spitze zu blockieren. Beugt Verletzungen durch hohen Luftdruck beim versehentlichen Berühren von Körperteilen vor. (Einhaltung der OSHA-Vorschriften)
- +** **Geräuscharm, reduzierter Luftverbrauch und verbesserte Abblaskraft** Durch ein spezielles Düsenöffnungsdesign, das die Prinzipien der Luftverstärkung nutzt, erreicht die CleanFlex Easy einen sehr kompakten Luftstrom bei niedrigem Geräuschpegel und reduziertem Luftverbrauch und hat eine höhere Abblaskraft im Vergleich zu anderen Antistatipistolen.

## + Vergleich mit Simco Ionensprühpistolen:

CleanFlex verglichen mit	Cobra	ES-2J
Luftverbrauch	-45%	-40%
Abblaskraft	2,55 x mehr	1,2 x mehr
Geräuschpegel	- 15dB (5 x geringer)	- 3dB (halb so hoch)



## Flexible Anwendung

### + Pistolen- oder Stabform

Neben der Nutzung als herkömmliche Ionensprühpistole kann die CleanFlex Easy auch in Stabform verwendet werden, z.B. kopfüber an einem Balancer montiert. Der Griff und Luftauslöser kann in beiden Situationen bequem gehalten und betrieben werden.

### + Robuste Aufhängung

An zwei Positionen sind robuste Metallösen zur Aufhängung vorgesehen.

### + LED-Anzeige

Die mehrfarbige LED ist an einer gut sichtbaren Stelle positioniert und bietet Informationen über den Betriebszustand der CleanFlex Easy.

Grün, geringe Helligkeit, langsames Blinken zeigt an, dass die Pistole betriebsbereit ist. (Standby Modus)

Grün, hohe Helligkeit, kontinuierlich eingeschaltet, zeigt an, dass der Auslöser aktiviert wurde und der für den Betrieb nötige Luftdruck anliegt.

Rot, ein Fehler wird erkannt, die Ionisation ausgeschaltet.

### + Automatische Ionisation ein / aus

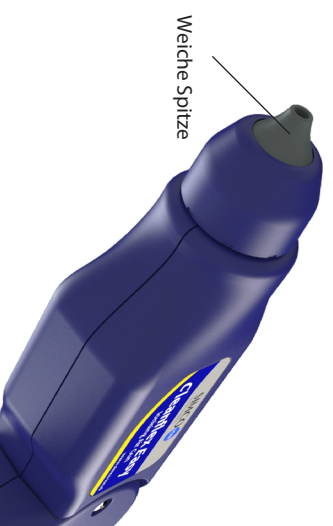
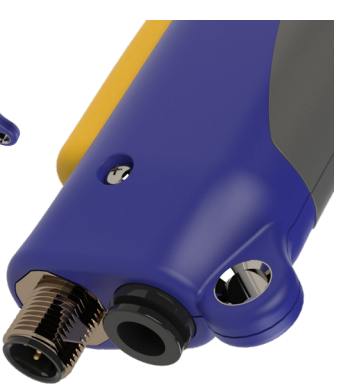
Die Ionisation wird nur eingeschaltet, wenn der Trigger aktiv ist und der interne Sensor genügend Luftdruck gemessen hat. Das bietet Sicherheit, geringen Energieverbrauch und verlängert die Lebensdauer der Ionisationsemitter.

### + Silikonfrei

Die Cleanflex Easy besteht aus Materialien und Komponenten, die kein Silikon enthalten. Auch im Produktionsprozess wird kein silikonhaltiges Material verwendet, wodurch die Ionisationspistole für Anwendungen an Lackieranlagen geeignet ist.



Weicher Griff



Weiche Spitze



## Technische Spezifikationen

Stromversorgung	24 V DC, max. 0,3 A
Stecker	M12, female, 5-polig
Belegung	1 24 V DC, 2 HV OK, 3 0 V / GND, 4 24 V DC, 5 nicht benutzt
Druckluft	1 7 bar, öl- und wasserfrei
Anschluss	Steckanschluss für ø8 mm Schlauch
LED Anzeige	Grün, schnell blinkend (5 Hz): startet Grün, langsam blinkend (1 x alle 3 Sekunden): Stand-by (betriebsbereit) Grün, Dauerlicht: Luftdruck OK und Hochspannung ON (normaler Betrieb) Rot: Fehler: Kabel prüfen oder Simco ION ansprechen



LED-Anzeige

## Simco-ion Netherlands

Postbus 71  
Lochem, The Netherlands NL-7240 AB  
Tel: +31 (0)573 288333  
Fax: +31 (0)573 257319  
general@simco-ion.nl  
www.simco-ion.nl